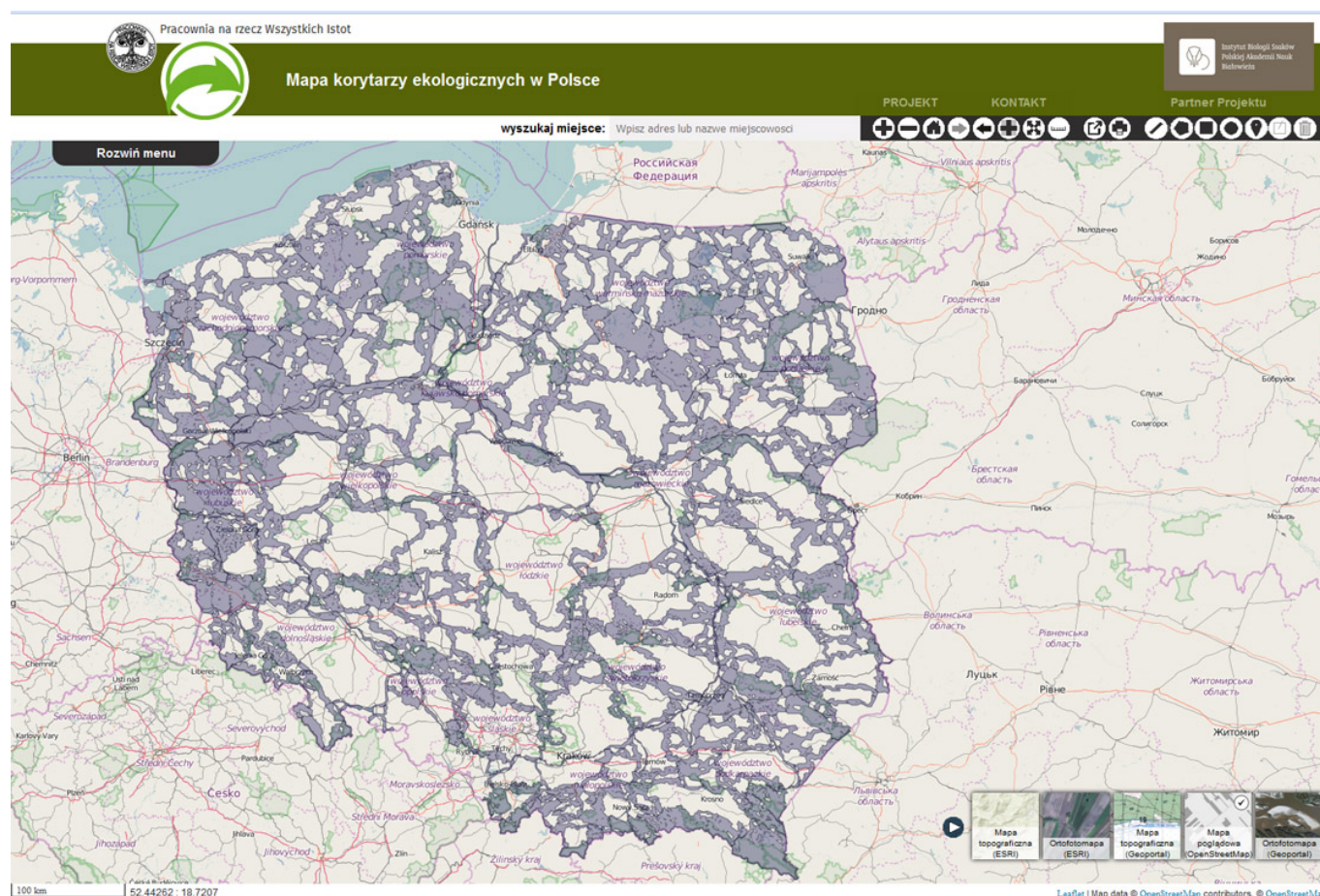


# Mapa korytarzy ekologicznych w Polsce

Mapa przebiegu korytarzy ekologicznych w Polsce opracowana została przez Zakład Badania Ssaków PAN w Białowieży (obecnie Instytut Biologii Ssaków) pod kierownictwem prof. dr. hab. Włodzimierza Jędrzejewskiego. Opracowanie powstawało w dwóch etapach:

- etap I - w 2005 r. na zlecenie Ministerstwa Środowiska opracowano mapę sieci korytarzy dla obszarów Natura 2000 z uwzględnieniem potrzeb ochrony kluczowych gatunków dużych ssaków;
- etap II - w 2011 r. we współpracy z Pracownią na rzecz Wszystkich Istot (w ramach projektu ze środków EEA/EOG) opracowano kompletną mapę korytarzy istotnych dla populacji dużych ssaków leśnych oraz spójności siedlisk leśnych i wodno-błotnych w skali krajowej i kontynentalnej.



Tytuł: „Projekt korytarzy ekologicznych łączących Europejską Sieć Natura 2000 w Polsce”

Lista autorów:

- Prof. dr hab. Włodzimierz Jędrzejewski (ZBS PAN)
- Dr Sabina Nowak (Stowarzyszenie dla Natury „Wilk”)

- **Krystyna Stachura (ZBS PAN)**
  
- **Michał Skierczyński (ZBS PAN)**
  
- **Robert W. Mysłajek (SDN „Wilk”)**
  
- **Krzysztof Niedziałkowski (ZBS PAN)**
  
- **Prof. dr hab. Bogumiła Jędrzejewska (ZBS PAN)**
  
- **Prof. dr hab. Jan M. Wójcik (ZBS PAN)**
  
- **Hanna Zalewska (ZBS PAN)**
  
- **Małgorzata Pilot (Muzeum i Instytut Zoologii PAN)**
  
- **Marcin Górny (ZBS PAN)**
  
- **Rafał T. Kurek (Stowarzyszenie Pracownia na rzecz Wszystkich Istot)**
  
- **Radosław Ślusarczyk (Stowarzyszenie Pracownia na rzecz Wszystkich Istot)**

Sposób cytowania mapy:

Jędrzejewski W., Nowak S., Stachura K., Skierczyński M., Mysłajek R. W., Niedziałkowski K., Jędrzejewska B., Wójcik J. M., Zalewska H., Pilot M., Górny M., Kurek R.T., Ślusarczyk R. Projekt korytarzy ekologicznych łączących Europejską Sieć Natura 2000 w Polsce. Zakład Badania Ssaków PAN, Białowieża 2011

Głównym założeniem merytorycznym było opracowanie mapy korytarzy o charakterze multifunkcyjnym - przeznaczonych dla możliwie największej liczby gatunków i łączących różnorodne siedliska przyrodnicze, zwłaszcza podlegające ochronie w ramach sieci Natura 2000. Podstawowym celem opracowania mapy było stworzenie praktycznego narzędzia dla ochrony siedlisk i gatunków zagrożonych fragmentacją środowiska, wykorzystywanego w planowaniu przestrzennym i projektowaniu inwestycji liniowych.